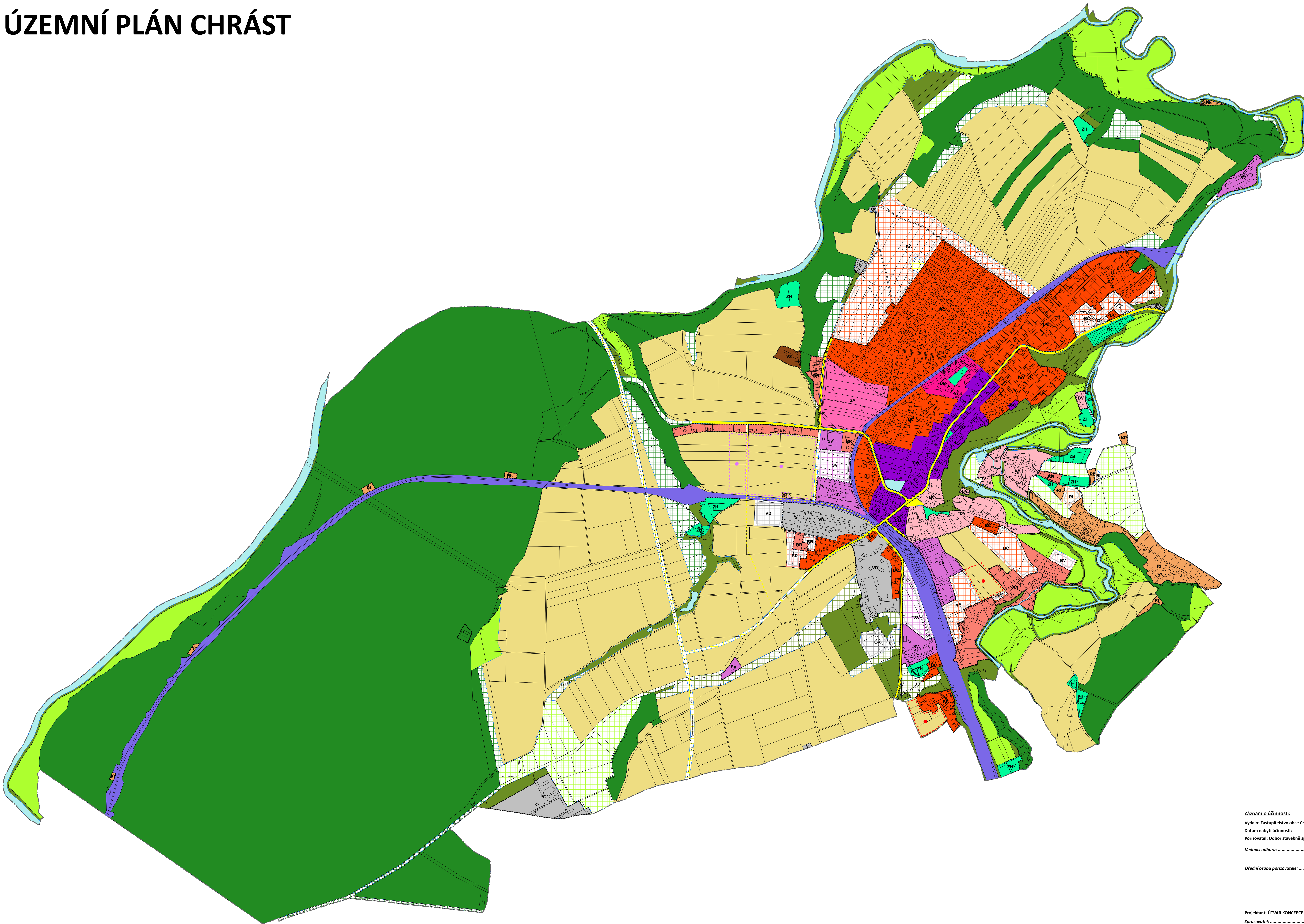


ÚZEMNÍ PLÁN CHRÁST



- LEGENDA:**
- PLOCHY S ROZLIČNÝM ZPŮSOBEM VYUŽITÍ**
 - PLOCHY STABILIZOVANÉ
 - PLOCHY ZMĚN
 - PLOCHY BYDLENÍ**
 - BV BYDLENÍ VENKOVSKÉHO TYPU
 - BC BYDLENÍ ČISTÉ
 - BM BYDLENÍ MĚSTSKÉHO TYPU
 - BR BYDLENÍ A REKREACE
 - PLOCHY REKREACE**
 - RI REKREACE INDIVIDUÁLNÍ
 - ZK ZAHŘÁDKY
 - ZH ZAHŘADY
 - ZU URBANISTICKÁ ZELENĚ
 - PLOCHY OBČANSKÉHO VYBAVENÍ**
 - SA SPORTOVNÍ AREÁL
 - PLOCHY SMÍŠENÉ OBYTNÉ**
 - CO CENTRUM OBCE
 - PLOCHY DOPRAVNÍ INFRASTRUKTURY**
 - PLOCHY SILNIČNÍ DOPRAVY**
 - SILNICE VÝŠÍ - PŘÍMĚSTSKÝ OKRUH
 - OSTATNÍ VÝZNAMNÉ KOMUNIKACE
 - DOPRAVNÍ PLOCHY - OSTATNÍ
 - PLOCHY DRÁŽNÍ DOPRAVY**
 - ŽELEZNICE
 - PLOCHY TECHNICKÉ INFRASTRUKTURY**
 - K ODRADNÍ VODY VČ. OSTRVENÍ (COV)
 - V ZÁSOBOVÁNÍ VODOU (VODODIEM)
 - E ELEKTRICKÁ ENERGIE (TRANSFORMOVNA)
 - O ODRADY
 - OK ODRADY - KOMPOSTARNA
 - PLOCHY VÝROBY A SKLADOVÁNÍ**
 - VD VÝROBA LEHKA, SLUŽBY, ŽIVNOSTNÍKÉ PRŮMYSLY
 - VZ AREÁL ZEMĚDĚLSKÉ VÝROBY
 - SV SMÍŠENÉ ÚZEMÍ VÝROBY A SLUŽBY
 - PLOCHY VODNÍ A VODOHOSPODÁŘSKÉ**
 - RYK, RYBNÍKY, MĚŘÍZE
 - PLOCHY ZEMĚDĚLSKÉ**
 - ZEMĚDĚLSKY VYUŽÍVANÁ PŮDA
 - PLOCHY LESNÍ**
 - LESY
 - PLOCHY PŘÍRODNÍ**
 - TRAVNÍ POROSTY
 - OSTATNÍ KRAJINNÁ ZELENĚ
 - ÚZEMNÍ REZERVY**
 - BYDLENÍ
 - SMÍŠENÉ ÚZEMÍ VÝROBY A SLUŽBY
 - KOMUNIKACE
 - HRANICE ZASTAVĚNÉHO ÚZEMÍ
 - VYMEZENÍ ZASTAVITELNÝCH PLOCH
 - HRANICE SPRÁVNÍHO ÚZEMÍ OBCE CHRÁST

Záznam o účinnosti:
 Vyšlo: Zastupitelstvo obce Chrast
 Datum nabytí účinnosti:
 Pořizovatel: Odbor stavební správy MMP
 Vedoucí odboru: Ing. Jan Kalsler
 Úřední osoba pořizovatele: Bc. Petra Štáhlová

Projektant: ÚTVAR KONCEPCE A ROZVOJE MĚSTA PLZNE, příspěvková organizace
 Zpracovatel: Ing. arch. Irena Králová

Útvár koncepce a rozvoje města Plzně
 Ing. Irena Votravská
 Ing. Jiřka Márová
 Ing. arch. Irena Králová

ÚZEMNÍ PLÁN CHRÁST
 ÚZEMNĚ PLÁNOVACÍ DOKUMENTACE
 ÚZEMNÍ PLÁN CHRÁST, HLAVNÍ VÝKRES

Ing. arch. Irena Králová 1:5000 11/2016