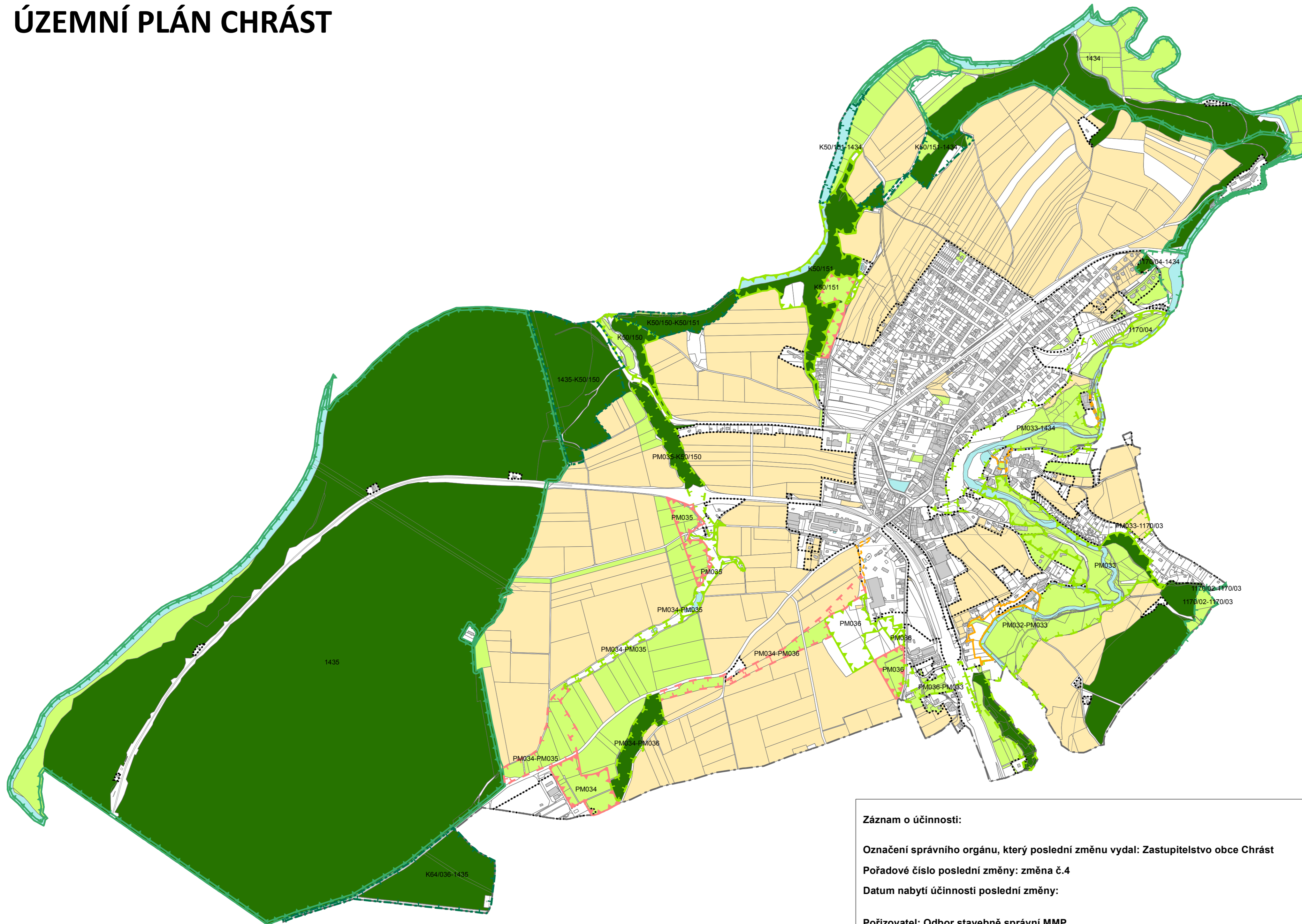


ÚZEMNÍ PLÁN CHRÁST



LEGENDA:

stav návrh

ÚZEMNÍ SYSTÉM EKOLOGICKÉ STABILITY

- | | | |
|--|--|---|
| | | NRBK - NADREGIONÁLNÍ BIOKORIDOR |
| | | NRBK - NADREGIONÁLNÍ BIOKORIDOR - OCHRANNÁ ZÓNA |
| | | RBC - REGIONÁLNÍ BIOCENTRUM |
| | | RBK - REGIONÁLNÍ BIOKORIDOR |
| | | LBC - LOKÁLNÍ BIOCENTRUM |
| | | LBK - LOKÁLNÍ BIOKORIDOR |

INTERAKČNÍ PRVKY

- | | | |
|--|--|-----------------------|
| | | IP - INTERAKČNÍ PRVEK |
|--|--|-----------------------|

DRUH POZEMKU DLE KATASTRU NEMOVITOSTÍ

- | | |
|--|--------------------------------|
| | LESY |
| | TRVALÉ TRAVNÍ POROSTY |
| | VODNÍ PLOCHY |
| | ORNÁ PŮDA |
| | ZASTAVĚNÉ PLOCHY |
| | HRANICE SPRÁVNÍHO ÚZEMÍ CHRÁST |
| | HRANICE ZASTAVĚNÉHO ÚZEMÍ |
| | VYMEZENÍ ZASTAVITELNÝCH PLOCH |

Záznam o účinnosti:

Označení správního orgánu, který poslední změnu vydal: Zastupitelstvo obce Chrast

Pořadové číslo poslední změny: změna č.4

Datum nabytí účinnosti poslední změny:

Pořizovatel: Odbor stavebně správní MMP

Oprávněná osoba pořizovatele:
Ing. arch. Jitka Růžičková

Projektant: ÚTVAR KONCEPCE A ROZVOJE MĚSTA PLZNĚ, příspěvková organizace

Zpracovatel:
Ing. arch. Irena Králová

Útvar koncepce
a rozvoje **Plzeň**

reditelka:
Ing. Irena Vostracká
vedoucí úseku:
Ing. Jitka Hánová
vedoucí úkolu:
Ing. arch. Irena Králová

Škroupova 5, Plzeň 305 84, T: +420 378 035 001, www.ukr.plzen.eu

úkol:

ÚZEMNÍ PLÁN CHRÁST

stupeň:
ÚZEMNĚ PLÁNOVACÍ DOKUMENTACE

příloha:

ÚZEMNÍ SYSTÉM EKOLOGICKÉ STABILITY

vypracoval:
Mgr. Kristýna Zýková

měřítko:
M 1: 10 000

datum:
04 / 2019

